

ОБЪЕКТЫ ПКЗ

Краткий референс-лист

2014 — 2025

История

2002
Год

Псковский котельный завод
(ПКЗ) основан в 2002 году
в г. Псков

Продуктивность

>6 000
МВт

Более 6000 МВт
эксплуатируются на
объектах от Калининграда
до Владивостока

Мощность

10-80
МВт

Собственное производство
водогрейных котлов
от 10 до 80 МВт

Масштаб

6 000
М²

Производственные
площади - 6000 м²

103 сотрудника:

АУП:
5 человек

ИТР:
22 человека

Рабочий персонал:
76 человек

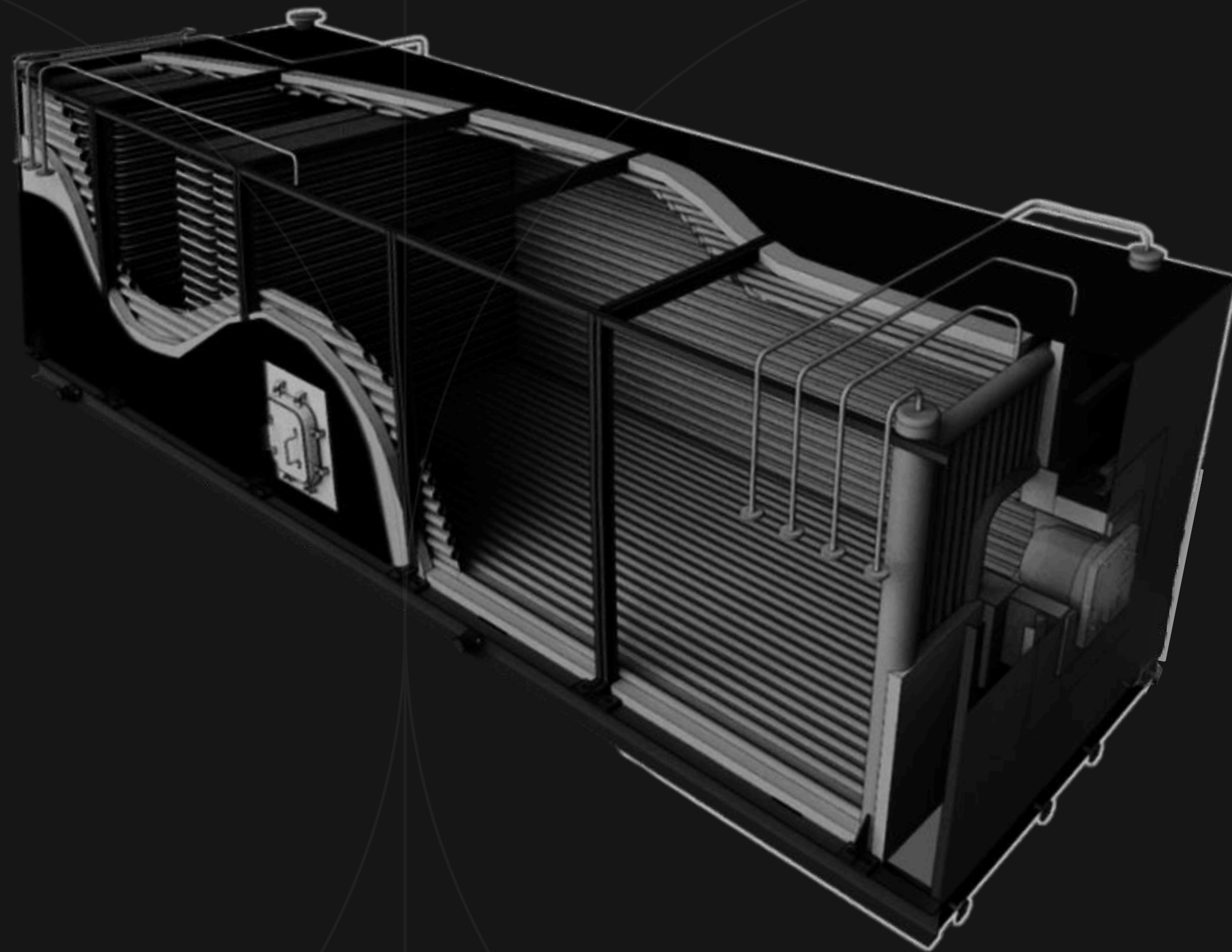
Собственная аттестованная
лаборатория неразрушающего контроля

Проектно-конструкторское бюро в городах:

г. Псков

г. Санкт-Петербург

Полный цикл от разработки КД
до выпуска готовой продукции



Конструкция одноходового котла включает в себя топочную камеру и расположенную за ней конвективную поверхность нагрева

Топочная часть котла и конвективная часть экранированы мембранными панелями, собранными из **горячедеформированных** бесшовных котловых труб диаметром 51×4 мм, с сваренными проставками 23×4 мм, обеспечивающими газоплотность котла при работе под наддувом

>25

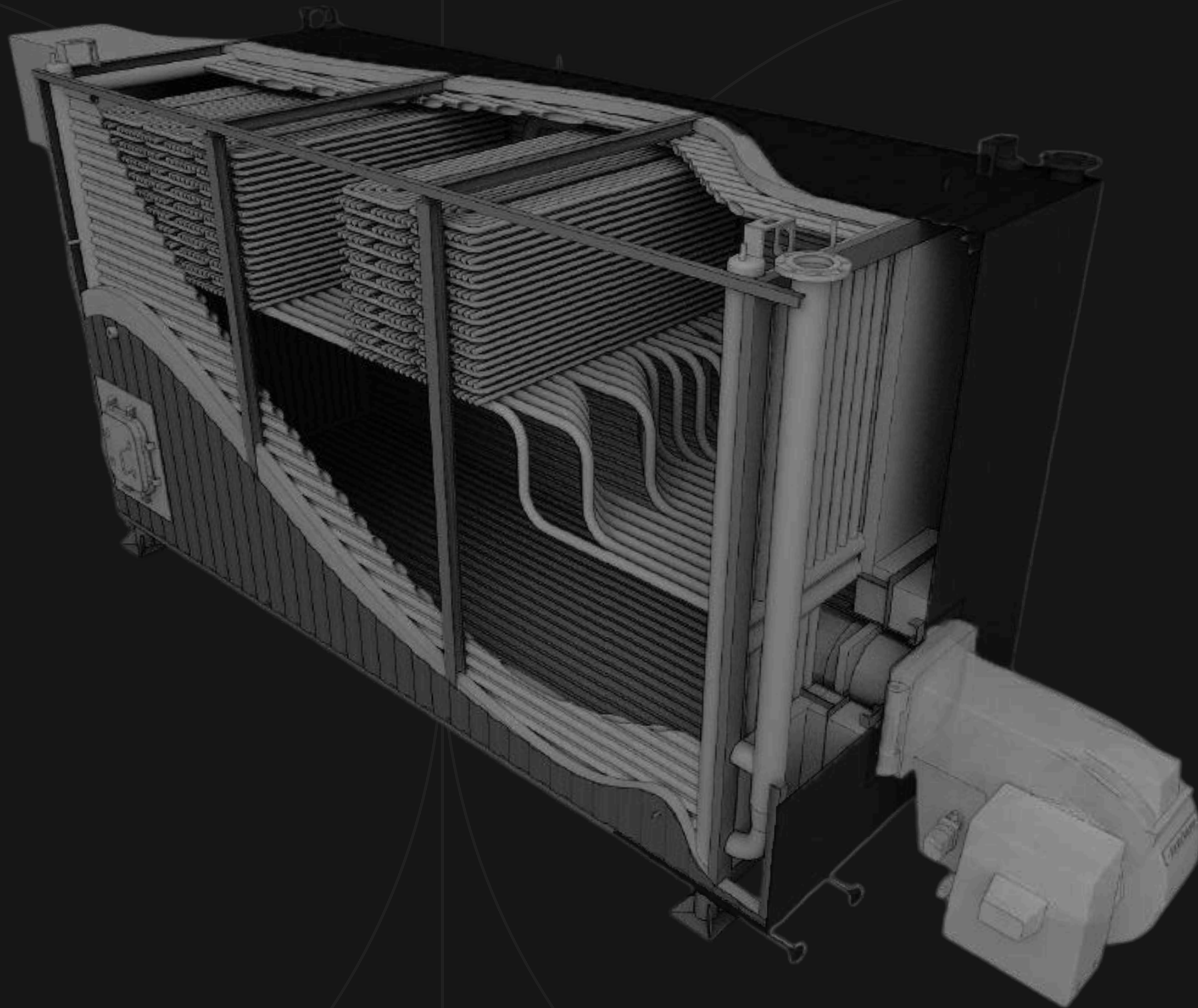
Срок службы котлов более 25 лет

100%

100% газоплотное исполнение

ВОДОГРЕЙНЫЙ
КОТЕЛ

ПСКОВСКИЙ
КОТЕЛЬНОЙ
ЗАВОД



Конструкция трехходового котла включает в себя топочную камеру и расположенную над топочным конвективную поверхность нагрева

Топочная часть котла и конвективная часть экранированы мембранными панелями, собранными из **горячедеформированных** бесшовных котловых труб диаметром 51×4 мм, с вваренными проставками 23×4 мм, обеспечивающими газоплотность котла при работе под наддувом.
Мощность до 25 МВт.

>25

Срок службы котлов более 25 лет

100%

100% газоплотное исполнение

ВОДОГРЕЙНЫЙ
КОТЕЛ

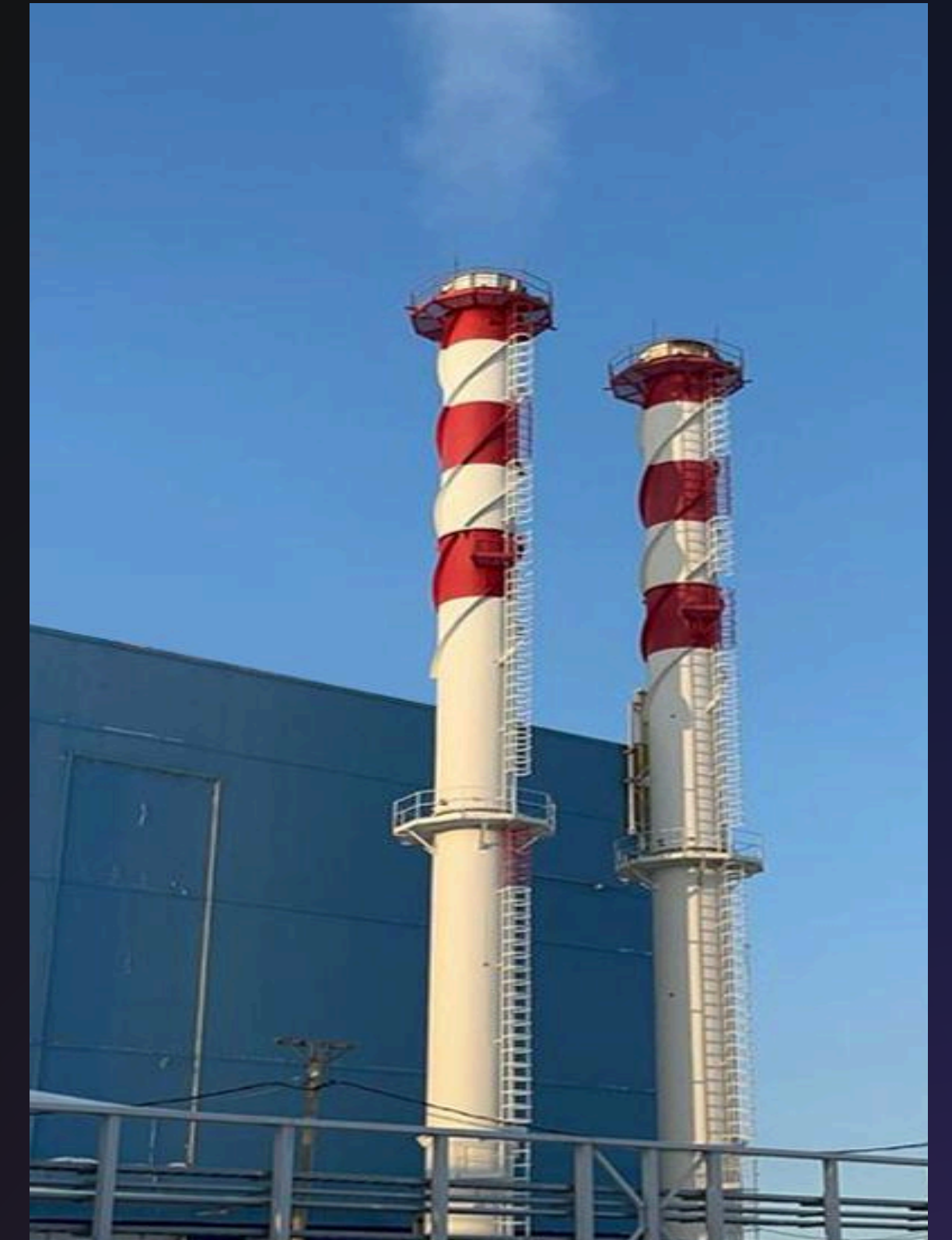
ПСКОВСКИЙ
КОТЕЛЬНЫЙ
ЗАВОД



РЕАЛИЗОВАННЫЕ ОБЪЕКТЫ

Республика Татарстан, г. Казань:
Один котел ПКЗ-15,00-115.
Три котла ПКЗ-4,65-150.

ПСКОВСКИЙ
КОТЕЛЬНОЙ
ЗАВОД



РЕАЛИЗОВАННЫЕ ОБЪЕКТЫ

Красноярский край, Черногорская ТЭЦ:
Два котла ПКЗ-60,00-170.

ПСКОВСКИЙ
КОТЕЛЬНЫЙ
ЗАВОД



РЕАЛИЗОВАННЫЕ ОБЪЕКТЫ

Ямало-Ненецкий автономный округ, Арктик СПГ:
Четыре котла ПКЗ-10,00-115.

ПСКОВСКИЙ
КОТЕЛЬНЫЙ
ЗАВОД



РЕАЛИЗОВАННЫЕ ОБЪЕКТЫ

Чувашская республика, г. Чебоксары:
Два котла ПКЗ-12,00-150.

ПСКОВСКИЙ
КОТЕЛЬНОЙ
ЗАВОД



РЕАЛИЗОВАННЫЕ ОБЪЕКТЫ

Ульяновская область, г. Димитровград:
Один котел ПКЗ-23,26-115.

ПСКОВСКИЙ
КОТЕЛЬНОЙ
ЗАВОД



РЕАЛИЗОВАННЫЕ ОБЪЕКТЫ

Ленинградская область, г. Кировск:
Три котла ПКЗ-58,20-150.
Два котла ПКЗ-18,00-150.

ПСКОВСКИЙ
КОТЕЛЬНОЙ
ЗАВОД



РЕАЛИЗОВАННЫЕ ОБЪЕКТЫ

Республика Татарстан, г. Казань:
Один котел ПКЗ-4,65-110.

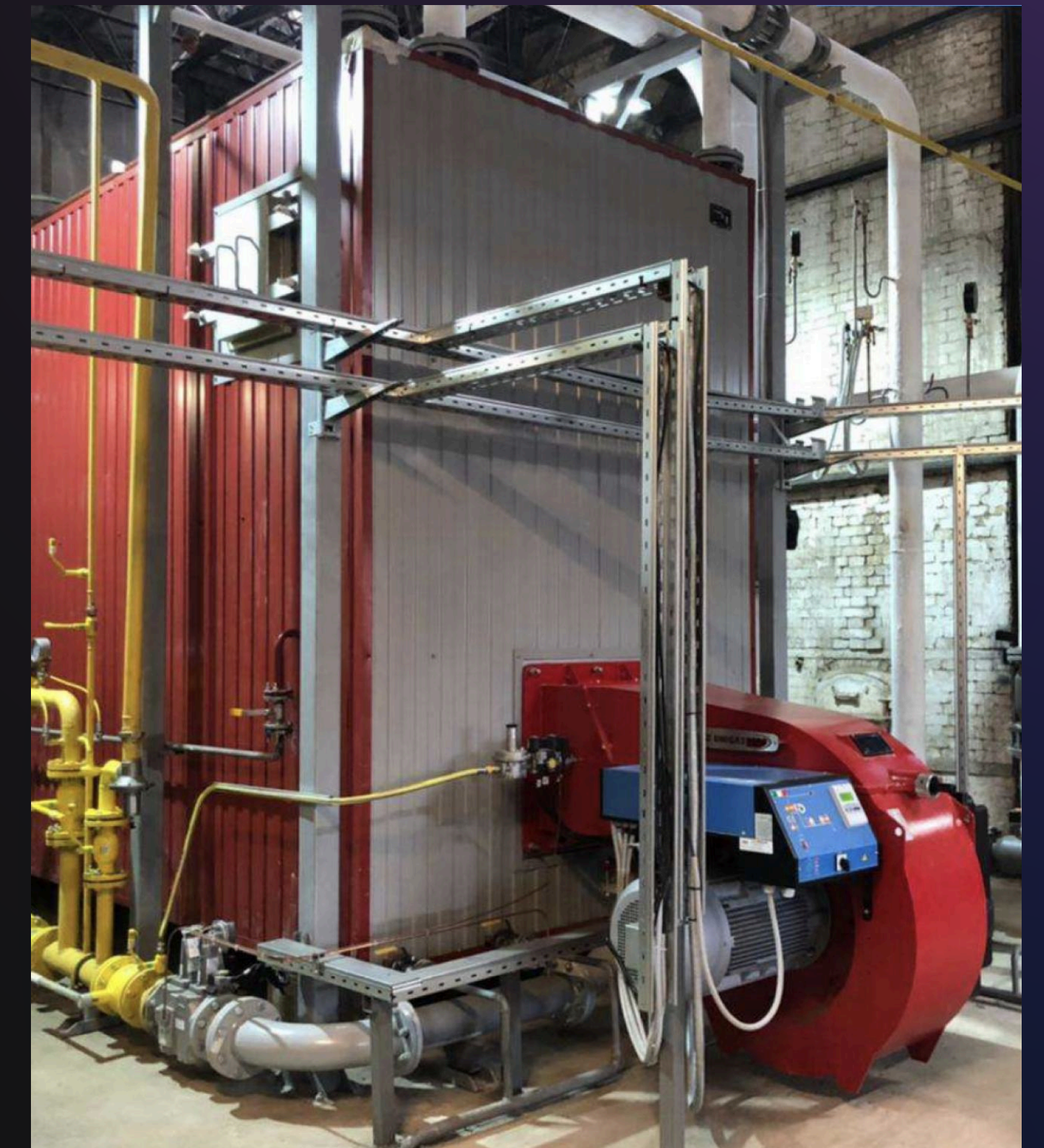
ПСКОВСКИЙ
КОТЕЛЬНЫЙ
ЗАВОД



РЕАЛИЗОВАННЫЕ ОБЪЕКТЫ

Московская область, г. Люберцы:
Один котел ПКЗ-35,00-150.

ПСКОВСКИЙ
КОТЕЛЬНОЙ
ЗАВОД



РЕАЛИЗОВАННЫЕ ОБЪЕКТЫ

Московская область, г. Ивантеевка:
Один котел ПКЗ-11,63-115.

ПСКОВСКИЙ
КОТЕЛЬНЫЙ
ЗАВОД



РЕАЛИЗОВАННЫЕ ОБЪЕКТЫ

Московская область, г. Мытищи:
Один котел ПКЗ-35,00-115.

ПСКОВСКИЙ
КОТЕЛЬНЫЙ
ЗАВОД



РЕАЛИЗОВАННЫЕ ОБЪЕКТЫ

Архангельская область, г. Мирный:
Три котла ПКЗ-3,15-110.

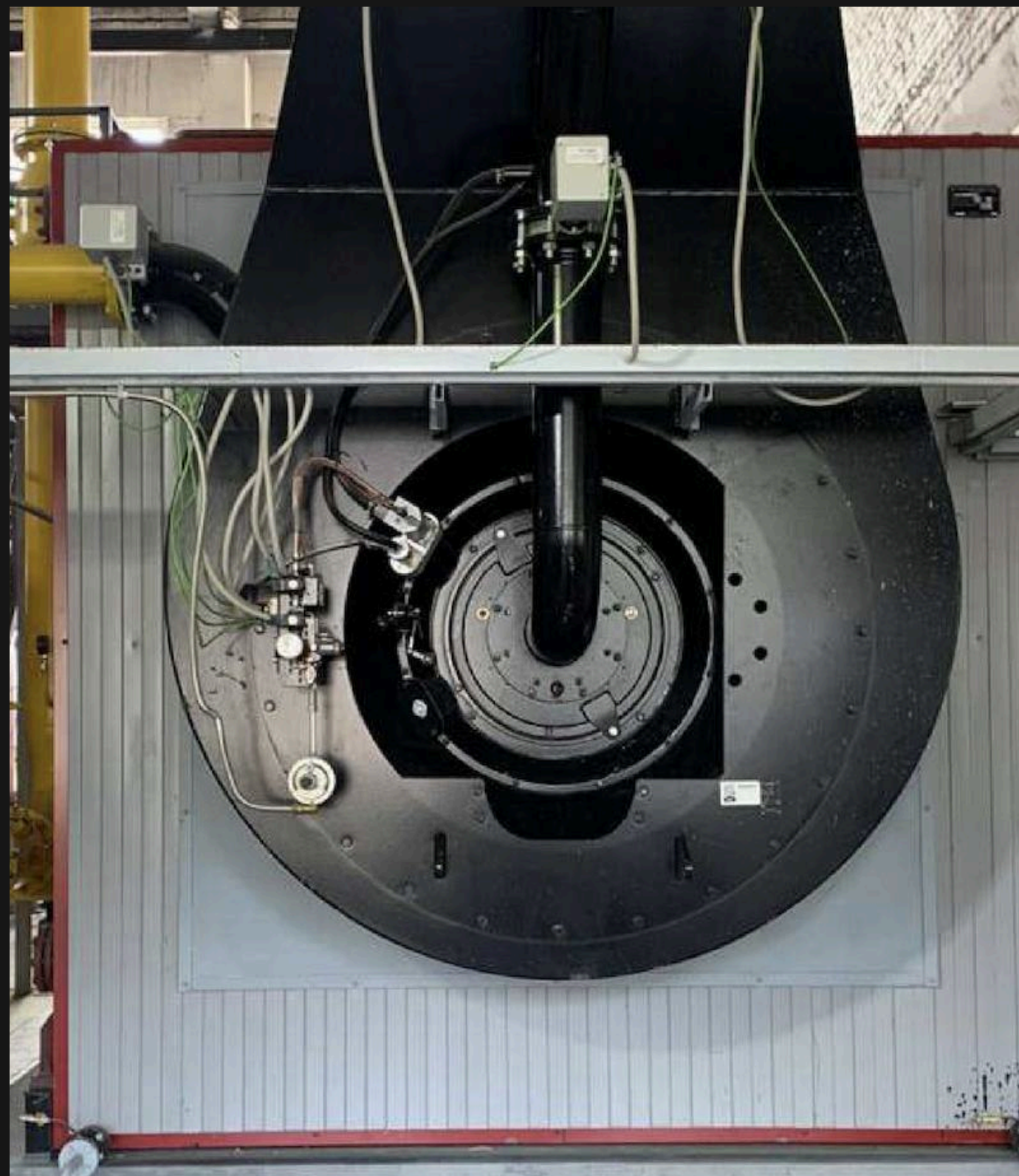
ПСКОВСКИЙ
КОТЕЛЬНОЙ
ЗАВОД



РЕАЛИЗОВАННЫЕ ОБЪЕКТЫ

г. Москва, п. Сосенское:
Два котла ПКЗ-23,26-150.
Один котел ПКЗ-7,56-150.

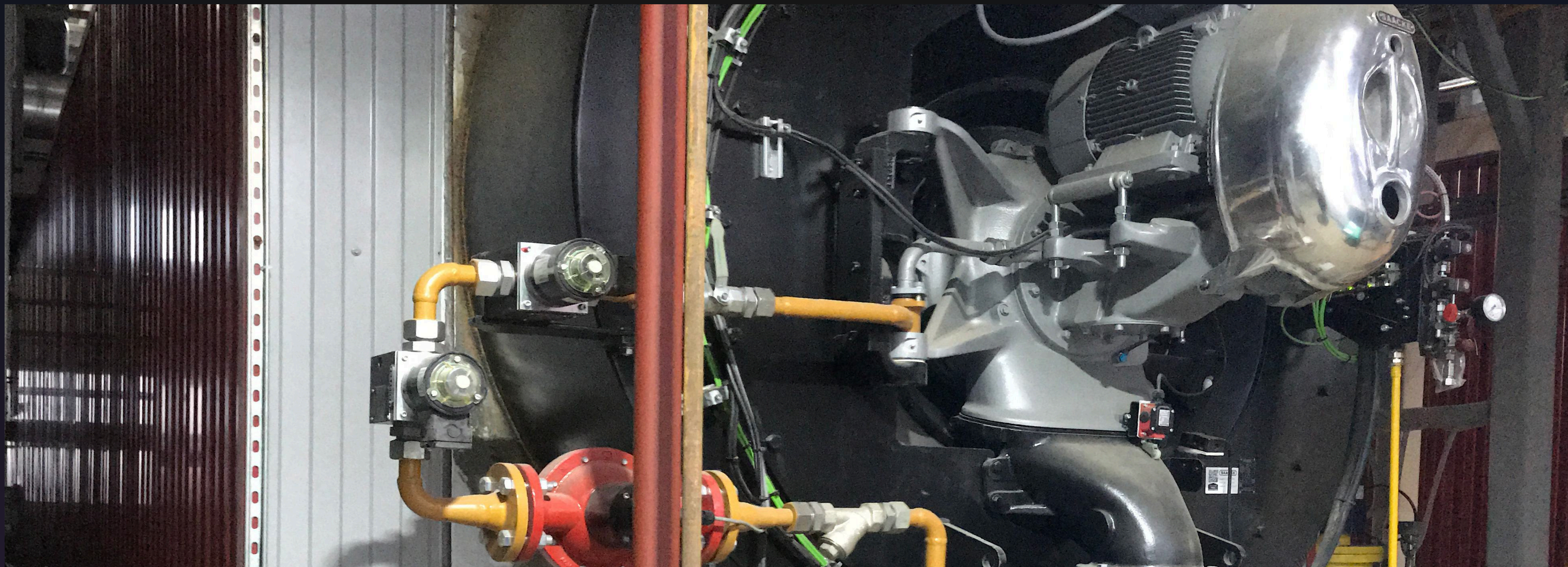
ПСКОВСКИЙ
КОТЕЛЬНЫЙ
ЗАВОД



РЕАЛИЗОВАННЫЕ
ОБЪЕКТЫ

Московская область, г. Мытищи:
Два котла ПКЗ-35,00-115.

ПСКОВСКИЙ
КОТЕЛЬНЫЙ
ЗАВОД



РЕАЛИЗОВАННЫЕ ОБЪЕКТЫ

Московская область, аэропорт Шереметьево:
Два котла ПКЗ-35-150.

ПСКОВСКИЙ
КОТЕЛЬНОЙ
ЗАВОД



РЕАЛИЗОВАННЫЕ ОБЪЕКТЫ

г. Москва, Новые Ватутинки:
Два котла ПКЗ-23,26-150.

ПСКОВСКИЙ
КОТЕЛЬНЫЙ
ЗАВОД



РЕАЛИЗОВАННЫЕ ОБЪЕКТЫ

Московская область, г. Балашиха:
Один котел ПКЗ-15,00-150.

ПСКОВСКИЙ
КОТЕЛЬНОЙ
ЗАВОД



РЕАЛИЗОВАННЫЕ ОБЪЕКТЫ

Архангельская область, п. Приводино:
Шесть котлов ПКЗ-8,00-115.

ПСКОВСКИЙ
КОТЕЛЬНОЙ
ЗАВОД



РЕАЛИЗОВАННЫЕ ОБЪЕКТЫ

г. Москва, п. Коммунарка:
Три котла ПКЗ-58,20-150.
Один котел ПКЗ-20,00-150.

ПСКОВСКИЙ
КОТЕЛЬНОЙ
ЗАВОД



РЕАЛИЗОВАННЫЕ ОБЪЕКТЫ

Республика Саха (Якутия), п. Алмазный:
Три котла ПКЗ-7,56-110.

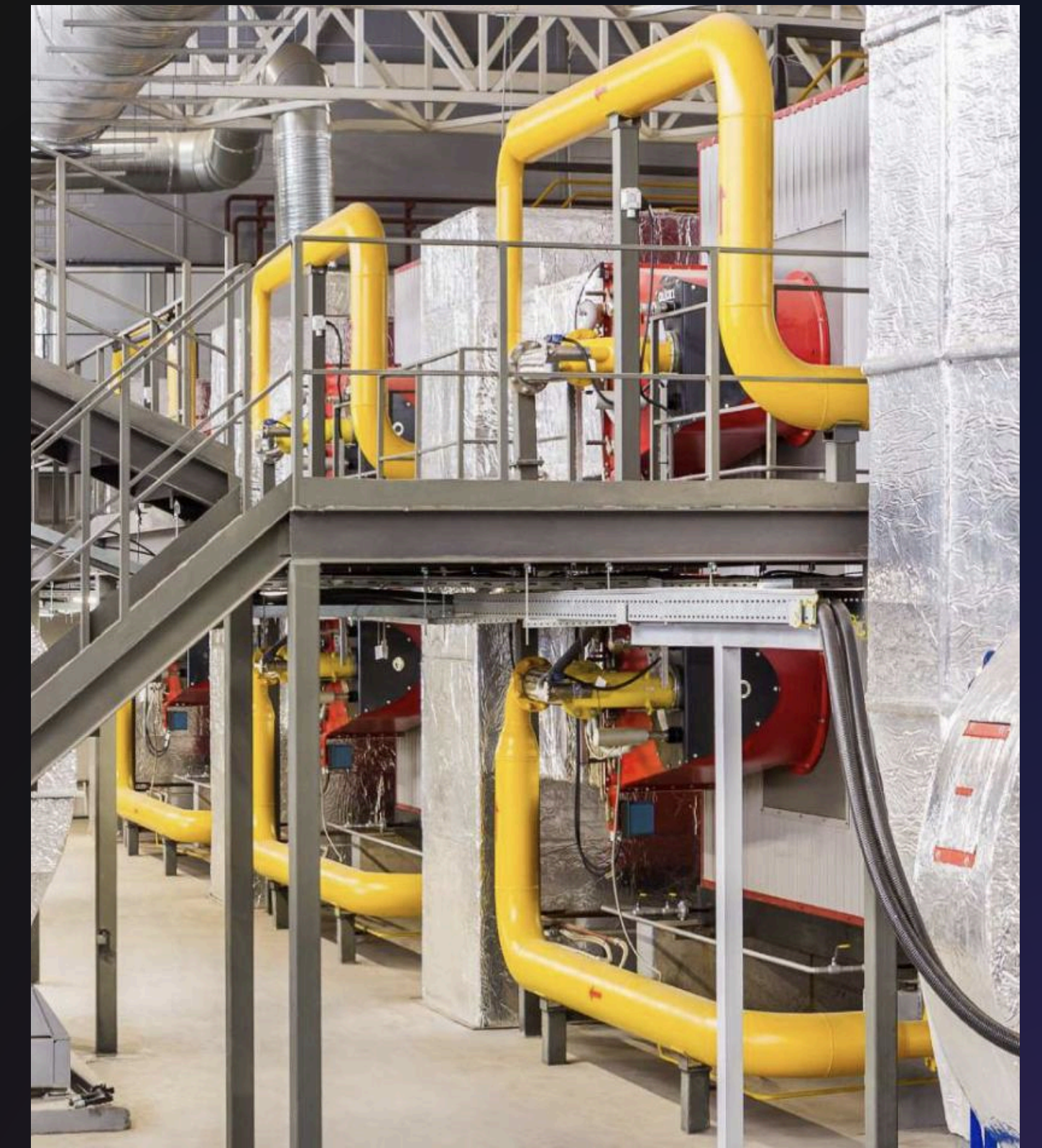
ПСКОВСКИЙ
КОТЕЛЬНЫЙ
ЗАВОД



РЕАЛИЗОВАННЫЕ ОБЪЕКТЫ

Свердловская область, г. Каменск-Уральский:
Три котла ПКЗ-18-150.
Один котел ПКЗ-11,63-150.

ПСКОВСКИЙ
КОТЕЛЬНОЙ
ЗАВОД



РЕАЛИЗОВАННЫЕ ОБЪЕКТЫ

Ленинградская область, г. Тихвин:
Три котла ПКЗ-58,20-150.

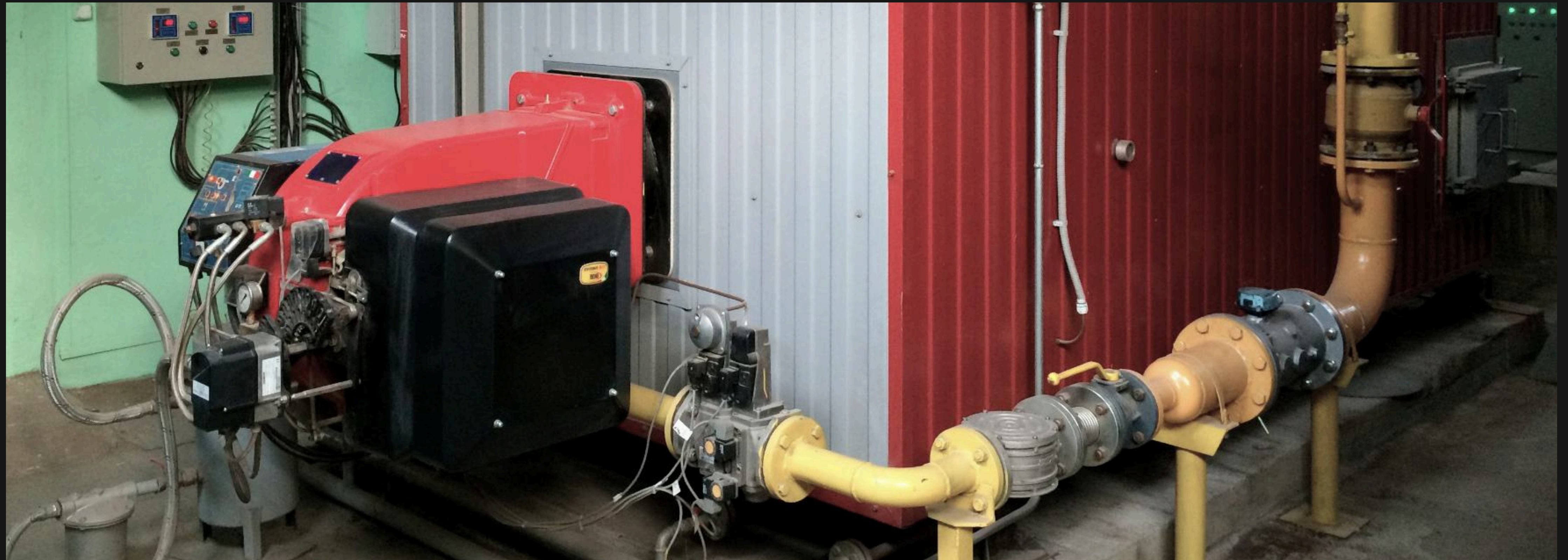
ПСКОВСКИЙ
КОТЕЛЬНОЙ
ЗАВОД



РЕАЛИЗОВАННЫЕ
ОБЪЕКТЫ

г. Ставрополь:
Шесть котлов ПКЗ-29,00-150.

ПСКОВСКИЙ
КОТЕЛЬНОЙ
ЗАВОД



РЕАЛИЗОВАННЫЕ ОБЪЕКТЫ

Московская область, г. Пушкино:
Два трехходовых котла ПКЗ-7,56-115.
Один трехходовой котел ПКЗ-4,65-115.

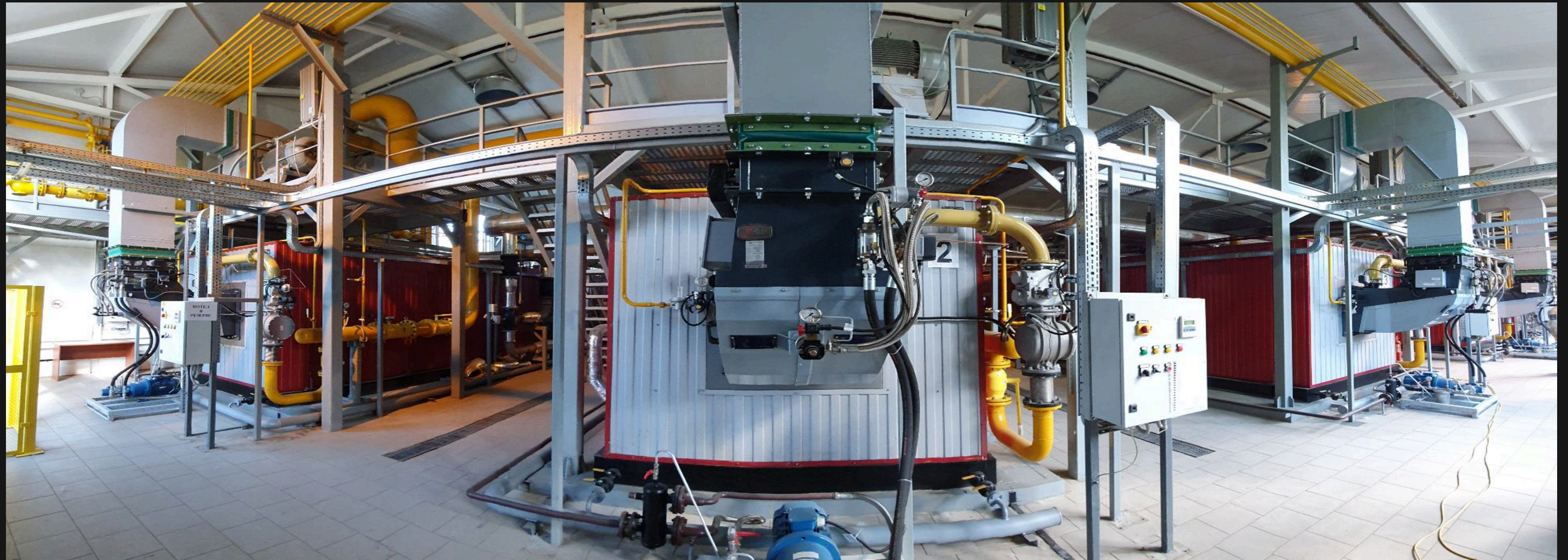
ПСКОВСКИЙ
КОТЕЛЬНОЙ
ЗАВОД



РЕАЛИЗОВАННЫЕ ОБЪЕКТЫ

Московская область, п. Свердловский:
Один котел ПКЗ-20,00-95.

ПСКОВСКИЙ
КОТЕЛЬНОЙ
ЗАВОД



РЕАЛИЗОВАННЫЕ ОБЪЕКТЫ

Московская область, г. Кубинка:
Четыре котла ПКЗ-18,00-150.
Один котел ПКЗ-4,65-150.

ПСКОВСКИЙ
КОТЕЛЬНЫЙ
ЗАВОД



РЕАЛИЗОВАННЫЕ
ОБЪЕКТЫ

Воронежская область, г. Нововоронеж:
Три котла ПКЗ-23,26-115.

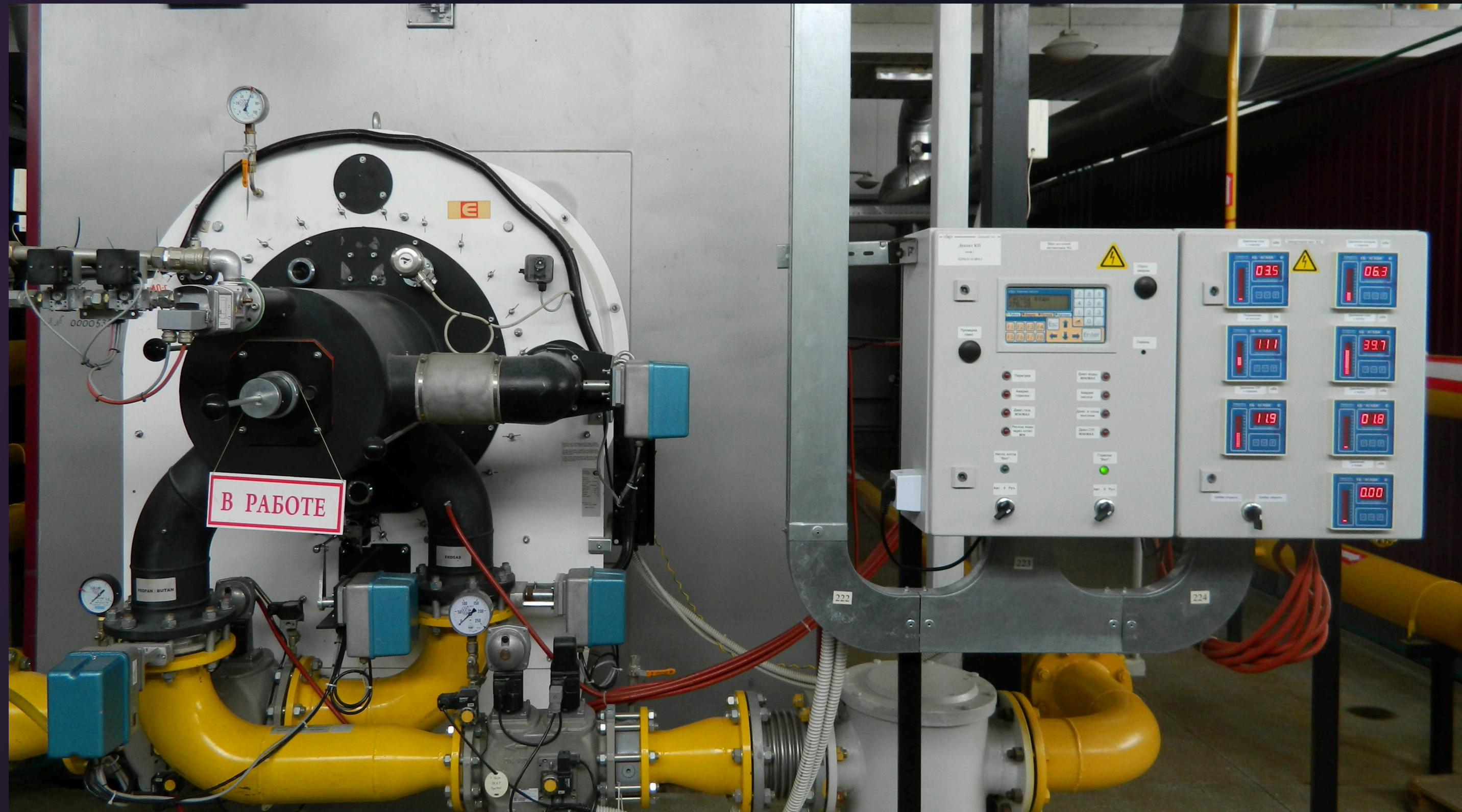
ПСКОВСКИЙ
КОТЕЛЬНЫЙ
ЗАВОД



РЕАЛИЗОВАННЫЕ ОБЪЕКТЫ

Московская область, п. Заречье:
Два котла ПКЗ-23,26-115.
Два котла ПКЗ-11,63-115.

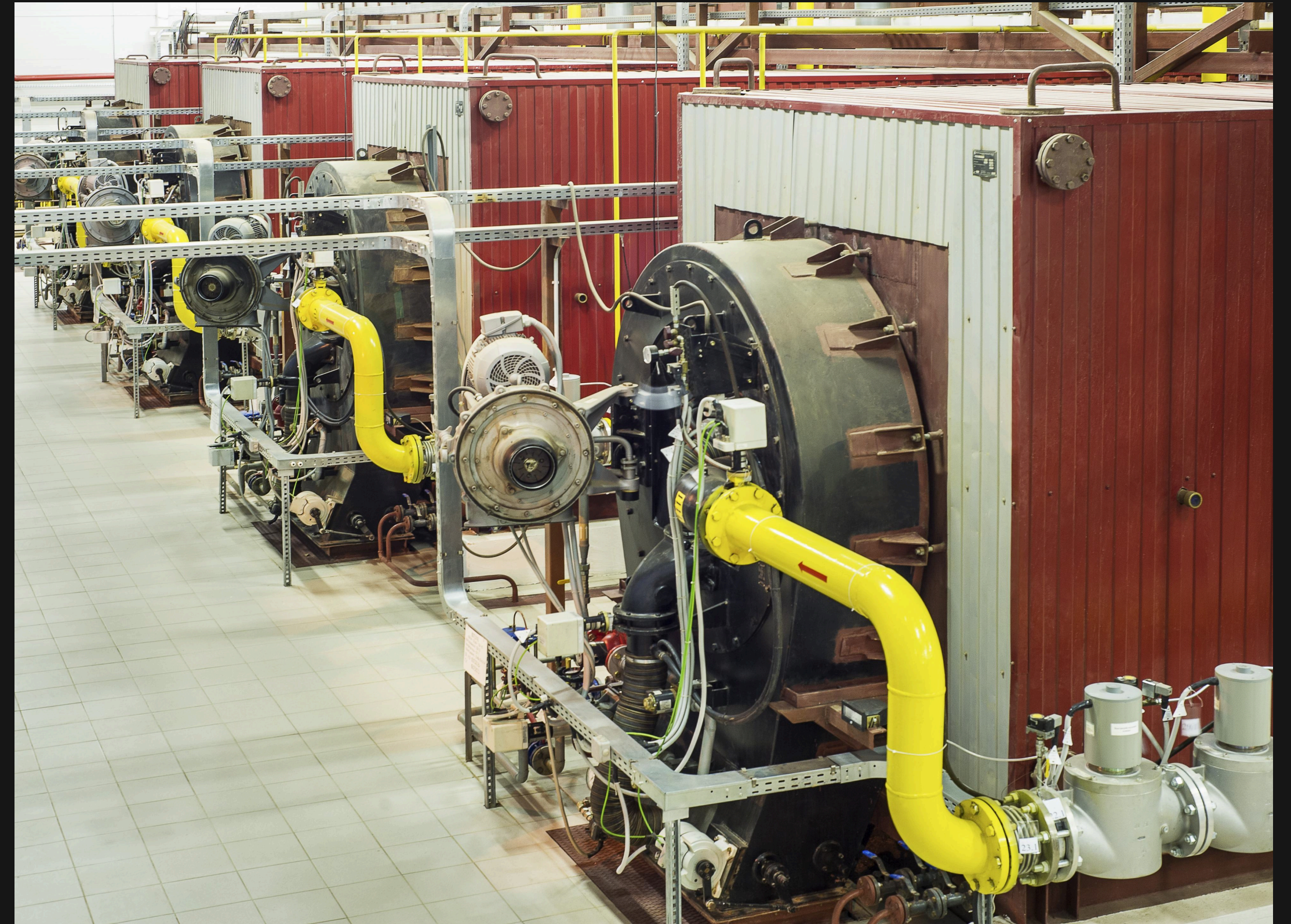
ПСКОВСКИЙ
КОТЕЛЬНОЙ
ЗАВОД



РЕАЛИЗОВАННЫЕ
ОБЪЕКТЫ

г. Ставрополь:
Четыре котла ПКЗ-23,26-150.

ПСКОВСКИЙ
КОТЕЛЬНОЙ
ЗАВОД



РЕАЛИЗОВАННЫЕ ОБЪЕКТЫ

Московская область, п. Путилково.
Четыре котла ПКЗ-23,26-150.

ПСКОВСКИЙ
КОТЕЛЬНОЙ
ЗАВОД

Локация	Мощность (МВт)	График (°С)	Кол-во	Исполнение
Московская область, пос. Ильинское-Усово	23,26	70/150	4	1-ходовой
Московская область, пос. Коммунарка	15,00	70/150	2	1-ходовой
Московская область, пос. Коммунарка	58,20	70/150	2	1-ходовой
Московская область, пос. Коммунарка	7,56	70/150	1	1-ходовой
Московская область, пос. Коммунарка	35,00	70/150	1	1-ходовой
Сахалинская область, г. Южно-Сахалинск	30,00	70/115	4	1-ходовой
Сахалинская область, г. Южно-Сахалинск	18,00	70/115	1	1-ходовой
Якутия, пос. Чульман	4,65	70/150	2	1-ходовой
Иркутская обл., г. Усть-Кут	4,65	70/150	2	1-ходовой
Якутия, пос. Чульман	35,00	70/150	3	1-ходовой

Локация	Мощность (МВт)	График (°С)	Кол-во	Исполнение
Московская область, г. Звенигород	4,65	70/130	1	1-ходовой
Республика Татарстан, г. Казань	2,50	70/115	1	1-ходовой
Московская область, пос. Коммунарка	58,20	70/150	1	1-ходовой

Локация	Мощность (МВт)	График (°С)	Кол-во	Исполнение
Вологодская область, г. Вологда	2,50	70/115	1	1-ходовой
г. Москва	4,65	70/115	1	1-ходовой
г. Москва	11,63	70/115	1	1-ходовой
Ленинградская область, г. Гатчина	3,15	70/115	1	1-ходовой
Московская область, село Лайково	26,00	70/150	1	1-ходовой
Республика Татарстан, г. Казань	15,00	70/115	1	3-ходовой
Республика Татарстан, г. Казань	4,65	70/150	3	1-ходовой
Тверская область, г. Старица	1,10	70/95	1	1-ходовой
Узбекистан, г. Чирчик	25,00	70/150	1	1-ходовой
Чувашская республика, г. Алатырь	1,60	70/110	2	3-ходовой
Чувашская республика, г. Козловка	1,60	70/110	1	3-ходовой

Локация	Мощность (МВт)	График (°С)	Кол-во	Исполнение
Чувашская республика, г. Цивильск	1,60	70/110	2	3-ходовой
Чувашская республика, г. Чебоксары	15,00	70/150	2	3-ходовой
Чувашская республика, г. Чебоксары	2,50	70/115	3	1-ходовой
Якутия, пос. Удачный	11,63	70/110	10	1-ходовой

Локация	Мощность (МВт)	График (°С)	Кол-во	Исполнение
Владимирская область, г. Муром	10,00	70/150	2	1-ходовой
Владимирская область, г. Муром	15,00	70/150	3	1-ходовой
Владимирская область, пос. Балакирево	2,50	70/95	1	1-ходовой
г. Москва	20,00	70/150	1	1-ходовой
г. Москва	4,65	70/150	1	1-ходовой
г. Москва	11,63	70/150	1	3-ходовой
г. Москва, Домодедово	4,65	70/110	2	3-ходовой
г. Москва, Домодедово	11,63	70/110	2	3-ходовой
Красноярский край, Черногорская ТЭЦ	60,00	70/170	2	1-ходовой
Московская область, пос. Десеновское	11,63	70/150	1	1-ходовой
Московская область, пос. Десеновское	4,65	70/150	1	1-ходовой

Локация	Мощность (МВт)	График (°С)	Кол-во	Исполнение
Московская область, г. Красногорск	46,52	70/150	1	1-ходовой
Московская область, пос. Коммунарка	58,20	70/150	2	1-ходовой
Московская область, пос. Коммунарка	12,00	70/150	2	3-ходовой
Московская область, пос. Коммунарка	8,00	70/150	1	1-ходовой
Московская область, пос. Коммунарка	15,00	70/150	2	1-ходовой
Московская область, пос. Коммунарка	3,15	70/150	1	1-ходовой
Нижегородская область, Нижний Новгород	10,00	70/150	2	1-ходовой
Нижегородская область, Нижний Новгород	15,00	70/150	3	1-ходовой
Самарская область, г. Самара	7,56	70/115	1	1-ходовой
Тульская область, г. Новомосковск	58,20	70/150	2	1-ходовой
Ульяновская область, г. Димитровград	23,26	70/115	1	1-ходовой

Локация	Мощность (МВт)	График (°С)	Кол-во	Исполнение
Чувашская республика, г. Чебоксары	12,00	70/150	2	3-ходовой
Республика Саха (Якутия), Арктик СПГ	10,00	70/115	4	1-ходовой

Локация	Мощность (МВт)	График (°С)	Кол-во	Исполнение
г. Санкт-Петербург	10,00	70/115	4	1-ходовой
г. Санкт-Петербург	3,15	70/110	1	1-ходовой
Иркутская область, г. Усть-Кут	58,20	70/150	3	1-ходовой
Красноярский край, г. Норильск	60,00	70/170	1	1-ходовой
Ленинградская область, пос. Каменка	2,50	70/115	2	1-ходовой
Ленинградская область, пос. Левашово	4,65	70/110	1	3-ходовой
Ленинградская область, пос. Левашово	11,63	70/110	4	3-ходовой
Ленинградская область, г. Луга	0,63	70/95	2	1-ходовой
Московская область, г. Одинцово	32,00	70/115	1	1-ходовой
Московская область, с. Николо-Урюпино	6,00	70/115	5	1-ходовой
Новгородская область, г. Великий Новгород	3,15	70/115	2	1-ходовой
Республика Татарстан, г. Зеленодольск	25,00	70/115	1	1-ходовой

Локация	Мощность (МВт)	График (°С)	Кол-во	Исполнение
Калининградская область, г. Калининград	1,10	70/95	1	1-ходовой
Краснодарский край, Афипский НПЗ	35,00	70/115	2	1-ходовой
Пермский район, г. Пермь	2,50	70/95	1	1-ходовой
Республика Коми, г. Инта	10,00	70/115	4	1-ходовой
Самарская область, г. Самара	7,56	70/115	1	1-ходовой
Челябинская область, г. Челябинск	11,63	70/115	2	1-ходовой
Челябинская область, г. Челябинск	23,26	70/115	2	1-ходовой
Ярославская область, г. Первомайск	4,65	70/115	1	1-ходовой

Локация	Мощность (МВт)	График (°С)	Кол-во	Исполнение
г. Москва	4,65	70/150	1	1-ходовой
г. Москва	11,63	70/115	1	1-ходовой
г. Москва, Домодедово	11,63	70/115	1	1-ходовой
Московская область, г. Ивантеевка	11,63	70/115	1	3-ходовой
Московская область, г. Люберцы	35,00	70/170	1	1-ходовой
Московская область, пос. Коммунарка	58,20	70/150	1	1-ходовой
Приморский край, г. Уссурийск	58,20	70/150	2	1-ходовой
Приморский край, г. Уссурийск	35,00	70/150	1	1-ходовой
Псковская область, г. Порхов	2,50	70/95	1	1-ходовой
Псковская область, пос. Бежаницы	1,10	70/95	2	3-ходовой
Республика Коми, г. Инта	7,56	70/150	3	1-ходовой

Локация	Мощность (МВт)	График (°С)	Кол-во	Исполнение
Республика Татарстан, г. Казань	4,65	70/95	1	3-ходовой
Самарская область, г. Самара	7,56	70/115	1	1-ходовой
Ставропольский край, г. Георгиевск	11,63	70/115	1	3-ходовой
Ставропольский край, г. Ставрополь	11,63	70/115	1	1-ходовой
Ставропольский край, г. Ставрополь	29,00	70/115	1	1-ходовой
Ярославская область, пос. Алтыново	1,10	70/110	1	3-ходовой
Ярославская область, пос. Алтыново	1,60	70/110	2	3-ходовой

Локация	Мощность (МВт)	График (°С)	Кол-во	Исполнение
Архангельская область, г. Мирный	3,15	70/110	3	1-ходовой
г. Москва, Испанские кварталы	23,26	70/150	2	1-ходовой
Кировская область, г. Киров	18,00	70/150	1	1-ходовой
Кировская область, г. Кировск	18,00	70/150	1	1-ходовой
Ленинградская область, д. Сяськелево	2,50	70/110	1	1-ходовой
Московская область, Аэропорт Шереметьево	35,00	70/150	2	1-ходовой
Московская область, г. Мытищи	35,00	70/115	2	1-ходовой
Московская область, г. Мытищи	2,50	70/95	1	1-ходовой
Московская область, Сосенское поселение	23,26	70/150	2	1-ходовой
Московская область, Сосенское поселение	7,56	70/150	1	1-ходовой
Мурманская область, г. Кировск	58,20	70/150	3	1-ходовой

Локация	Мощность (МВт)	График (°С)	Кол-во	Исполнение
Мурманская область, г. Кировск	18,00	70/150	2	1-ходовой
Псковская область, г. Псков	1,10	70/95	2	3-ходовой
Псковская область, г. Псков	2,50	70/95	1	1-ходовой
Республика Татарстан	4,65	70/95	1	3-ходовой
Ставропольский край, г. Ставрополь	3,15	70/110	1	3-ходовой
Ставропольский край, г. Ставрополь	11,63	70/110	1	3-ходовой
Ярославская область, г. Ярославль	0,63	70/95	1	1-ходовой

Локация	Мощность (МВт)	График (°С)	Кол-во	Исполнение
Архангельская область, пос. Приводино	8,00	70/110	6	1-ходовой
г. Москва	23,26	70/150	2	1-ходовой
г. Москва, Испанские кварталы	7,56	70/150	1	1-ходовой
Ленинградская область, пос. Каменка	1,60	70/95	2	1-ходовой
Ленинградская область, пос. Каменка	2,50	70/95	1	1-ходовой
Ленинградская область, пос. Лопухинка	2,50	70/95	1	1-ходовой
Московская область, г. Балашиха	15,00	70/150	1	1-ходовой
Московская область, д. Путилково	23,26	70/150	4	1-ходовой
Московская область, пос. Коммунарка	20,00	70/150	1	1-ходовой
Московская область, пос. Коммунарка	58,20	70/150	1	1-ходовой
Московская область, пос. Коммунарка	2,50	70/95	2	1-ходовой

Локация	Мощность (МВт)	График (°С)	Кол-во	Исполнение
Нижегородская область, г. Нижний Новгород	2,50	70/95	1	1-ходовой
Новгородская область, г. Великий Новгород	1,60	70/95	2	1-ходовой
Новгородская область, г. Великий Новгород	2,50	70/95	1	1-ходовой
Новгородская область, г. Великий Новгород	2,50	70/95	1	3-ходовой
Псковская область, г. Дно	2,50	70/95	1	1-ходовой
Псковская область, г. Порхов	1,10	70/95	1	1-ходовой
Псковская область, г. Псков	2,50	70/95	1	1-ходовой
Псковская область, д. Вернявино	0,63	70/95	1	1-ходовой
Ставропольский край, г. Ставрополь	11,63	70/150	1	1-ходовой
Ставропольский край, г. Ставрополь	23,26	70/150	1	1-ходовой
Тверская область, пос. Красномайский	2,50	70/95	1	1-ходовой

Локация	Мощность (МВт)	График (°С)	Кол-во	Исполнение
Калининградская область, г. Гусев	7,56	70/150	3	1-ходовой
Калининградская область, г. Зеленоградск	4,65	70/95	1	1-ходовой
Калининградская область, г. Советск	7,56	70/150	3	1-ходовой
Ленинградская область, пос. Каменка	2,50	70/95	6	1-ходовой
Московская область, г. Подольск	23,26	70/130	1	1-ходовой
Московская область, пос. Ватутинки	1,10	70/110	1	1-ходовой
Московская область, пос. Ватутинки	3,15	70/110	2	1-ходовой
Московская область, пос. Ватутинки	1,10	70/95	1	1-ходовой
Московская область, пос. Ватутинки	3,60	70/110	1	1-ходовой
Московская область, пос. Коммунарка	58,20	70/150	1	1-ходовой
Новгородская область, г. Великий Новгород	2,50	70/95	1	3-ходовой

Локация	Мощность (МВт)	График (°С)	Кол-во	Исполнение
Нижегородская область, г. Нижний Новгород	4,65	70/110	1	3-ходовой
Новгородская область, г. Великий Новгород	2,50	70/95	1	1-ходовой
Новгородская область, г. Великий Новгород	1,10	70/110	2	3-ходовой
Новгородская область, г. Великий Новгород	1,60	70/110	1	3-ходовой
Псковская область, г. Дно	11,63	70/150	1	1-ходовой
Псковская область, г. Порхов	23,26	70/150	2	1-ходовой
Псковская область, г. Псков	8,00	70/110	5	1-ходовой
Псковская область, д. Вернявино	10,00	70/110	2	3-ходовой
Ставропольский край, г. Ставрополь	11,63	70/150	1	1-ходовой
Ставропольский край, г. Ставрополь	18,00	70/150	3	1-ходовой
Тверская область, пос. Красномайский	7,56	70/110	1	3-ходовой

Локация	Мощность (МВт)	График (°С)	Кол-во	Исполнение
Ставропольский край, г. Ставрополь	23,26	70/150	1	1-ходовой
Якутия, пос. Алмазный	7,56	70/110	3	1-ходовой
Ярославская область, г. Ярославль	1,10	70/95	1	3-ходовой

Локация	Мощность (МВт)	График (°С)	Кол-во	Исполнение
Владимирская область, г. Муром	2,50	70/95	2	1-ходовой
Калининградская область, г. Зеленоградск	4,65	70/95	1	1-ходовой
Новгородская область, г. Великий Новгород	2,50	70/95	1	1-ходовой
Псковская область, г. Псков	0,40	70/110	1	3-ходовой
Псковская область, г. Псков	1,10	70/110	4	3-ходовой
Псковская область, д. Кислово	1,10	70/95	1	1-ходовой
Ставропольский край, г. Ставрополь	23,26	70/150	1	1-ходовой
Ставропольский край, г. Ставрополь	29,00	70/150	2	1-ходовой
Ставропольский край, г. Ставрополь	23,26	70/150	1	1-ходовой
Ярославская область, пос. Пречистое	4,65	70/110	1	1-ходовой

Локация	Мощность (МВт)	График (°С)	Кол-во	Исполнение
г. Москва	2,50	70/95	1	3-ходовой
г. Москва	2,50	70/95	1	1-ходовой
г. Москва	18,00	70/150	4	1-ходовой
г. Москва	4,65	70/150	1	1-ходовой
г. Санкт-Петербург	2,00	70/115	1	1-ходовой
г. Санкт-Петербург	2,50	70/115	1	1-ходовой
г. Санкт-Петербург	4,65	70/150	1	1-ходовой
г. Санкт-Петербург	2,50	70/95	1	1-ходовой
Ленинградская область, г.Тихвин	58,20	70/150	3	1-ходовой
Ленинградская область, г.Тихвин	2,50	70/115	1	1-ходовой
Московская область, г. Лобня	7,56	70/95	2	1-ходовой

Локация	Мощность (МВт)	График (°С)	Кол-во	Исполнение
Московская область, г. Подольск	11,63	70/150	2	3-ходовой
Московская область, г. Подольск	23,26	70/150	1	1-ходовой
Московская область, г. Подольск	7,56	70/150	2	3-ходовой
Московская область, г. Пушкино	7,56	70/115	1	3-ходовой
Московская область, г. Пушкино	7,56	70/110	1	3-ходовой
Московская область, г. Щелково	20,00	70/95	1	1-ходовой
Московская область, пос. Заречье	11,63	70/110	2	1-ходовой
Московская область, пос. Заречье	23,26	70/110	3	1-ходовой
Московская область, пос. Заречье	23,26	70/115	1	1-ходовой
Московская область, пос. Заречье	11,63	70/110	1	1-ходовой
Псковская область, г. Порхов	2,50	70/95	1	1-ходовой

Локация	Мощность (МВт)	График (°С)	Кол-во	Исполнение
Псковская область, г. Псков	4,65	70/150	1	1-ходовой
Псковская область, г. Псков	1,60	70/95	1	1-ходовой
Псковская область, г. Псков	2,50	70/95	1	1-ходовой
Псковская область, пос. Бежаницы	1,10	70/95	1	3-ходовой
Ставропольский край, г. Ставрополь	7,56	70/115	1	3-ходовой
Ставропольский край, г. Ставрополь	29,00	70/150	4	1-ходовой
Ярославская область, г. Данилов	1,10	70/95	1	1-ходовой
Ярославская область, г. Данилов	2,00	70/95	1	1-ходовой

Локация	Мощность (МВт)	График (°С)	Кол-во	Исполнение
Владимирская область, г. Муром	2,50	70/95	1	3-ходовой
Владимирская область, г. Муром	23,26	70/150	1	1-ходовой
Воронежская область, г. Воронеж	0,63	70/115	1	3-ходовой
Воронежская область, г. Воронеж	1,10	70/115	1	3-ходовой
Московская область, г. Железнодорожный	6,00	70/110	1	3-ходовой
Московская область, г. Железнодорожный	7,56	70/115	2	1-ходовой
Московская область, г. Железнодорожный	6,00	70/115	1	1-ходовой
Московская область, г. Подольск	11,63	70/150	1	1-ходовой
Московская область, г. Подольск	23,26	70/150	2	1-ходовой
Псковская область, г. Великие Луки	2,50	70/95	1	1-ходовой
Псковская область, д. Неелово	2,50	70/95	1	3-ходовой

Локация	Мощность (МВт)	График (°С)	Кол-во	Исполнение
Псковская область, д. Родина	2,50	70/95	1	3-ходовой
Псковская область, д. Ротово	1,10	70/95	1	1-ходовой
Псковская область, д. Хилово	2,50	70/95	1	3-ходовой
Псковская область, пос. Бежаницы	2,50	70/95	1	3-ходовой
Ставропольский край, г. Ставрополь	23,26	70/150	1	1-ходовой
Тамбовская область, г. Рассказово	3,15	70/115	1	1-ходовой
Тамбовская область, г. Рассказово	2,50	70/95	1	1-ходовой
Тамбовская область, г. Рассказово	3,15	70/115	1	3-ходовой
Тамбовская область, г. Рассказово	4,65	70/95	1	1-ходовой



ЗАКАЗЧИКИ

ПСКОВСКИЙ
КОТЕЛЬНЫЙ
ЗАВОД

КОНТАКТНАЯ
ИНФОРМАЦИЯ

Адрес:

ООО ПФ "Псковский котельный завод"
г. Псков, Октябрьский проспект,
дом 54

Контакты

8 (8112) 67 27 77
8 (964) 374 24 59
info@pfpkz.ru

ПСКОВСКИЙ
КОТЕЛЬНЫЙ
ЗАВОД